

残り
10室
ご入居のお申し込みは
お早めに。

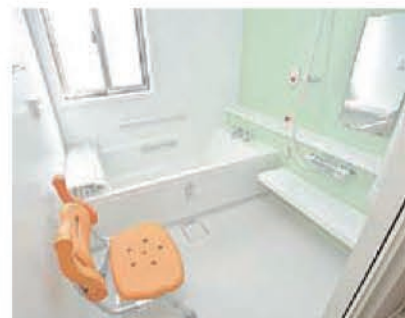
サービス付き高齢者向け住宅

カームリー-安信 樽味

2017年3月1日(木)オープン!

ご入居者募集

安心できる生活サポートと安心の住まい。松山市樽味にできました。



全室個室
30戸
ご夫婦部屋有

料金体制

家賃	40,000~50,000円
サービス支援費	12,000円(税込)
リネンレンタル	3,000円(税抜)

共益費	18,000~20,000円(税込)
食費	42,000円(税抜)※30日計算
敷金	80,000~100,000円 (家賃の2カ月分)※入居時のみ

施設概要

所在地	松山市樽味四丁目1番17号 〒790-0905
交通	伊予鉄バス「愛大農学部前」バス停から徒歩4分
敷地・延床面積	993.13㎡(300.43坪)／984.21㎡(297.72坪)
居室面積	18㎡(5.45坪)／22㎡(6.66坪)
居室数	30室/32人定員(ご夫婦部屋/2人 2室)

募集室数	10室
建物構造	軽量鉄骨造2階建て
賃貸方式	40,000~50,000円
各室設備	便所、洗面台、収納
共同利用設備	浴室、洗濯室、脱衣室、リビング・ダイニング、エレベーター

※イメージ写真は一部、カームリー-古川のものです。

「安信」は地域の介護とともに15年。

おかげさまで私たち「安信」は設立から15年になりました。
平素より、みなさまのご支援、お引き立てを賜り、御礼申し上げます。
この度、活動の拠点とする桑原、道後地区「樽味」でカームリー-安信3棟目となる「カームリー-安信 樽味」を開設、運営することとなりました。
私たちは、これからの「介護のカタチ」を見据え、ケアマネージャーの充実を図り、ご利用者への親身な対応、医療との連携、サービスの充実等を図っております。
また、これからの介護にはさけて通れない、ご利用者みなさまの看取りを含む介護にも力をいれております。
ご入居いただけるみなさまを始め、ご家族さま、地域のみなさまへ「安信」は経験と知識を生かし、安心・安全をご提供できる企業を目指していきます。

- 訪問介護
- 居宅介護支援
- 訪問看護
- サ高住
- 介護タクシー
- 福祉用具レンタル

お気軽に
お問い合わせ
下さい!

※写真はイメージです。